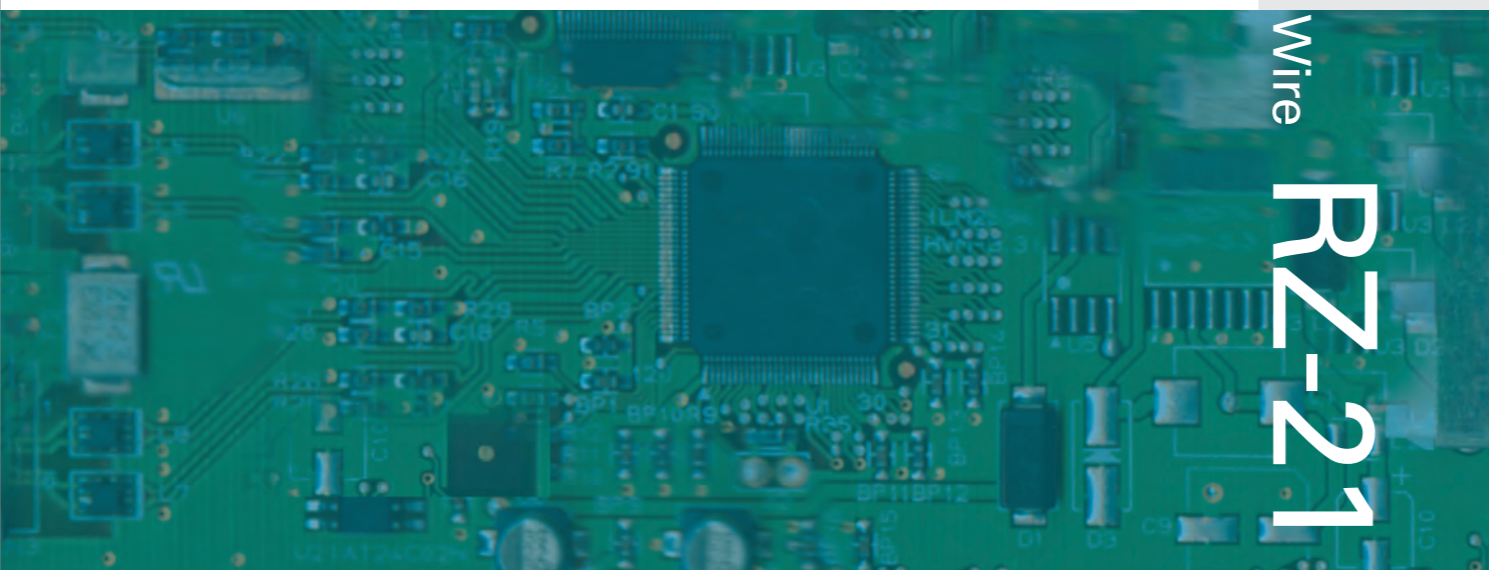


RZ21 RMA(HF1)

鉛フリーやにはりはんだ

ノンハロゲンタイプ

- 従来のハロゲン系と比べても遜色のないはんだ付け特性。
There is same level of solderability compare with previous halide contain flux.
- 非ハロゲン活性剤によりぬれ性を確保。
Secure the wettability using the no halide activator.



Non Halogen Type Flux Cored Wire

RZ-21

RMA(HF1)

● 一般特性 General characteristics

項目 Items	代表特性 Typical Property	試験方法 Test method
合金組成 Alloy composition	Sn-3.0Ag-0.5Cu	-
線径 Outside diameter	0.3~2.3mm	-
フラックスの等級 Grade of flux	AA	JIS Z 3283
フラックス含有量 Flux content	3.5%	JIS Z 3197
ハロゲン含有量 Halide content (chlorine conversion)	0.0%	JIS Z 3197
銅板腐食試験 Copper plate corrosion test	Pass	JIS Z 3197
クロム酸銀試験 Silver chromate paper test	Pass	JIS Z 3197
銅鏡試験 Copper mirror test	Pass	JIS Z 3197
絶縁抵抗試験 Electric insulation resistance test, SIR	40°C90%RH	$5.1 \times 10^{11} \Omega$
	85°C85%RH	$4.3 \times 10^9 \Omega$
広がり率 Spreading ratio	78.74%	JIS Z 3197

上記特性値は代表値で保証値ではありません。The physical property values of above are not the specification of the product.

RZ-21-RMA(HF1)

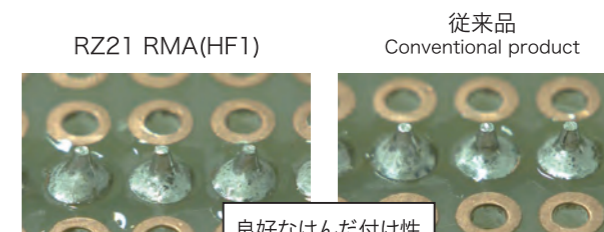
鉛フリーやにはりはんだ

ノンハロゲンタイプ

従来のハロゲン系と比べても遜色のないはんだ付け特性
There is same level of solderability compare with previous halide contain flux.

ハロゲンを含みません
Not contain the halide.
塩素 (Cl) < 50 ppm*
臭素 (Br) < 50 ppm*

*分析の検出限界値
A detection limit value of the analysis.



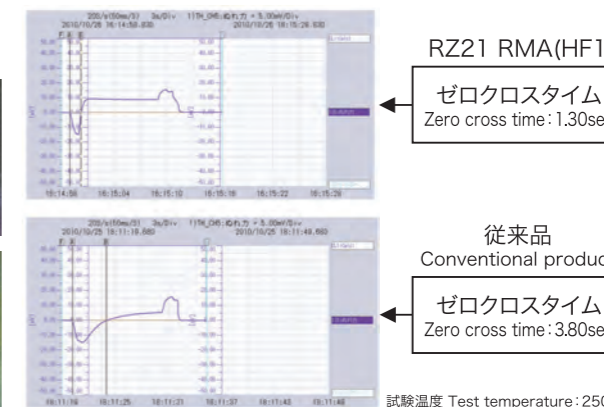
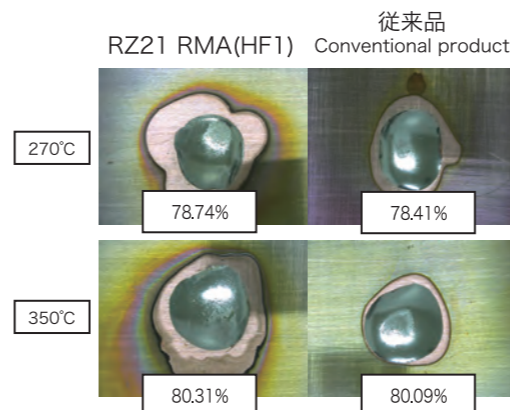
良好なはんだ付け性
Good solderability

線径 Outside diameter : 0.8mm
コテ先温度 Tip temperature : 350°C
加熱時間 Heating time : 0.3sec
送り量 Feeding volume : 2.5mm

非ハロゲン活性剤によりぬれ性を確保
Secure the wettability using the no halide activator.

広がり率
Spreading ratio

ウエットバランス
Wetting balance



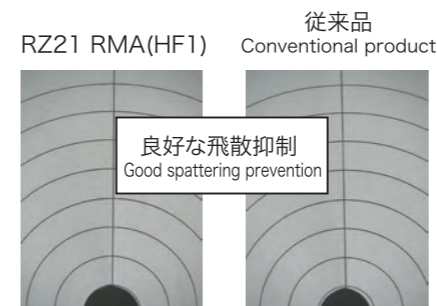
RZ21 RMA(HF1)
ゼロクロスタイム
Zero cross time : 1.30sec

従来品
Conventional product
ゼロクロスタイム
Zero cross time : 3.80sec

試験温度 Test temperature : 250°C

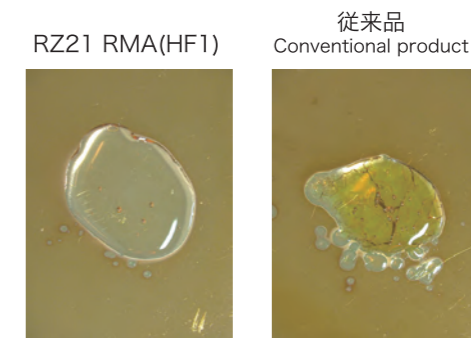
優れた飛散抑制効果
The excellent reduced spattering

優れたフラックス残渣の割れ防止効果
The excellent prevented clack of flux residue



良好な飛散抑制
Good spattering prevention

線径 Outside diameter : 0.5mm
コテ先温度 Tip temperature : 350°C
送り速度 Feeding speed : 10mm/s
送り総量 Total feeding volume : 200mm



試験条件 Test condition : -20°C 2hours