

無加圧対応 焼結型接合材

MAX™ シリーズ

高熱伝導“200W/m・K”、低温焼結“150℃”

- 優れた熱伝導性、導電性、高耐熱性
- 高出力LEDのダイアタッチ用途で実績
- 低温焼結タイプ、低粘度タイプなど多数ラインアップ

Sinter paste

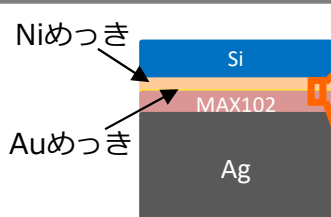
MAX Series

● 一般特性

特性	単位	MAX102 標準品	MAX112 低温焼結タイプ	備考
外観	-	銀白色ペースト状		-
粘度	Pa・s	15	15	E型粘度計、25℃、20rpm
		70	90	E型粘度計、25℃、5rpm
銀含有率	%	91	91	重量減少法
保管条件	-	10℃/6ヶ月	-20℃/6ヶ月	-
焼結条件	-	200℃60分 無加圧	150℃120分 無加圧	加圧により高密度化可能
ダイシエア強度	MPa	35	30	ボンドテスター
引張強度	MPa	62	49	引張試験機(オートグラフ)
ヤング率	GPa	14.8	8.1	超音波速度法
ポアソン比	-	0.23	0.22	超音波速度法
ピッカース硬度	-	25	22	JIS Z 2244(HV0.025、15s)
線膨張係数	ppm	19	19	TMA
熱伝導率	W/m・K	213	182	キセノンフラッシュ
熱抵抗	℃/W	<0.03	<0.03	定常法
体積抵抗	Ω・cm	7.5×10 ⁻⁶	8.3×10 ⁻⁶	JIS K 7194
対象被着体	-	Au, Ag		-

上記特性値は代表値であり保証するものではありません。詳細は営業スタッフまでお問い合わせください。

MAXシリーズは信頼性の高い金属接合を形成



寸法: 10mm×10mm
図. 硬化物の断面

【硬化物作製条件】 200℃、1時間
【観察位置】 金めっき/MAX102の界面

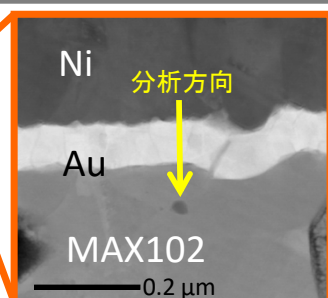


写真. TEM観察

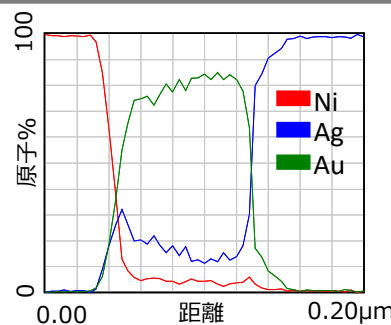


図. EDXライン分析